



คู่มือการใช้บริการห้องสมุดวิทยาลัยสงฆ์ราชบุรี
มหาวิทยาลัยมหาจุฬาลงกรณราชวิทยาลัย

วิทยาลัยสงฆ์ราชบุรี มหาวิทยาลัยมหาจุฬาลงกรณราชวิทยาลัย วัดหลวงพ่อสตรธรรมกายาราม
ตำบลแพงพวย อำเภอดำเนินสะดวก จังหวัดราชบุรี

ขั้นตอนการเข้าใช้บริการห้องสมุด

-ให้บริการตั้งแต่เวลา 9.00-17.00 น. ทุกวันจันทร์-พฤหัสบดี และเสาร์-อาทิตย์ (หยุดทุกวันนักขัตฤกษ์)

รายการ	ขั้นตอนการดำเนินการ	หมายเหตุ
ขั้นที่ 1 ยื่นเรื่องขอสมาชิกห้องสมุด	<ul style="list-style-type: none"> - นิสิตกรอกแบบฟอร์มสมัครสมาชิกห้องสมุด - เจ้าหน้าที่ห้องสมุดตรวจสอบความถูกต้อง -เจ้าหน้าที่ห้องสมุดจะทำการคีย์ข้อมูลลงในฐานโปรแกรม VTLS 	บัตรสมาชิก ห้องสมุดจะใช้บัตรเดียวกับบัตรนักศึกษา
ขั้นที่ 2 สืบค้นหนังสือจากเว็บไซต์	<ul style="list-style-type: none"> - เข้าเว็บไซต์ http://www.rbr.mcu.ac.th/ - ใช้เมาส์ชี้ไปที่เมนู ห้องสมุด → ฐานข้อมูลห้องสมุดออนไลน์ → สืบค้นหนังสือ VTLS - กรอกชื่อหนังสือที่ต้องการค้นในช่อง สืบค้น แล้วทำการกดปุ่มค้นหา 	
ขั้นที่ 3 เข้าใช้บริการห้องสมุดค้นหาหนังสือ หรือนำหนังสือมาอ่าน	<ul style="list-style-type: none"> - นิสิตสามารถสืบค้นหนังสือจากคอมพิวเตอร์ที่มีไว้ให้บริการหรือสามารถดูได้จากชั้นหนังสือตามหมวดหมู่หนังสือหรือเลขเรียกหนังสือ - นิสิตได้หนังสือที่ต้องการแล้วสามารถนำมาอ่านที่โต๊ะอ่านหนังสือที่มีไว้ให้บริการหรือสามารถนำมาถ่ายเอกสารที่มีไว้ให้บริการ - อ่านเสร็จแล้ว ให้เก็บหนังสือไว้ที่รถเข็นหนังสือที่มีไว้ให้บริการ 	(ไม่อนุญาตให้นิสิตนำไปเก็บเข้าชั้นเอง)
ขั้นที่ 4 ยืม-คืนหนังสือ	<ul style="list-style-type: none"> - นิสิตนำหนังสือที่ต้องการยืมพร้อมบัตรสมาชิกห้องสมุดมายื่นให้ที่เคาน์เตอร์บริการยืม – คืน หนังสือ - เจ้าหน้าที่ห้องสมุดจะนำบัตรสมาชิกห้องสมุดทำการสแกนบาร์โค้ดบนบัตรพร้อมกับสแกนบาร์โค้ดหนังสือเพื่อทำการบันทึกการ ยืม – คืน ลงในโปรแกรม - เจ้าหน้าที่ห้องสมุดแจ้งกำหนดการ ยืม-คืนให้ทราบ (ต้องส่งภายในระยะเวลาที่กำหนด ก่อนถูกปรับ) 	เจ้าหน้าที่จะเก็บหนังสือทุกเล่มขึ้นชั้นทุกวันพฤหัสบดีของสัปดาห์
ขั้นที่ 5 ประเมินความพึงพอใจเจ้าหน้าที่	<ul style="list-style-type: none"> - เสร็จภารกิจทุกครั้งต้องกดให้คะแนนความพึงพอใจทุกครั้ง 	

ข้อปฏิบัติในการใช้บริการห้องสมุดวิทยาลัยสงฆ์ราชบุรี

1. แต่งกายสุภาพเรียบร้อย
2. ห้ามนำหนังสือหรือเอกสารสิ่งตีพิมพ์ต่าง ๆ เข้า - ออกห้องสมุด โดยมิได้รับอนุญาต
3. ห้ามสูบบุหรี่ หรือนำอาหาร เครื่องดื่มมารับประทานในห้องสมุด
4. ห้ามคุยกันโดยส่งเสียงดังเป็นที่รบกวนก่อความรำคาญให้แก่ผู้อื่น
5. เมื่อค้นคว้าหนังสือที่ต้องการเสร็จแล้ว ห้ามนำหนังสือเก็บหรือขึ้นชั้น ด้วยตนเอง ให้วางไว้บนโต๊ะเพื่อให้เจ้าหน้าที่เก็บขึ้นชั้นเอง
6. ห้ามนอนหรือหลับ หรือแสดงกิริยาอาการไม่เรียบร้อยในห้องสมุด
7. ห้ามเปิดหนังสือทิ้งไว้ ฉีก ขีด หรือเขียนลงบนหนังสือ
8. ห้ามเปิดหนังสือเกิน ๑๘๐ องศา เพราะจะทำให้หนังสือขาดและหลุดหาย
9. ห้ามทำเครื่องหมายขีดเขียนในหนังสือ
10. ห้ามตัดรูปหรือข้อความใด ๆ ออกจากหนังสือ
11. ห้ามนำหนังสือออกตากแดด ตากฝน ทำเปียกน้ำ หรือเก็บไว้ในที่ชื้น
12. ห้ามใช้ผ้าเช็ดหน้า ปากกา ดินสอ ไม้บรรทัด หวี คั่นหนังสือ หรือพับมุม หนังสือ หรือว่าในขณะที่อ่านยังไม่เสร็จ แต่ควรค้นด้วยกระดาษบาง ๆ ซึ่ง สามารถขอกจากเจ้าหน้าที่ห้องสมุด
13. เมื่อลุกจากที่นั่ง ควรเก็บเก้าอี้ให้เรียบร้อย
14. กรณีที่ทำความเสียหายให้แก่ทรัพย์สินราชการ ห้องสมุดฯ จะทำการแจ้งฝ่ายสำนักงานวิทยาลัย เพื่อตกลงการ ทดแทนทรัพย์สินที่เสียหาย

ขั้นตอนการใช้งาน

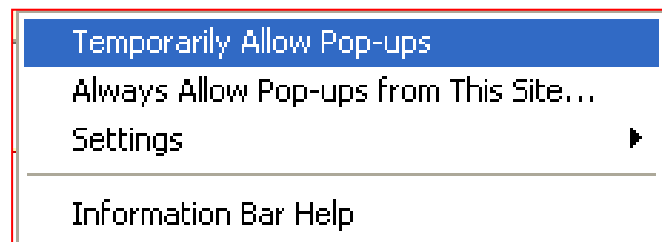
1. ดับเบิลคลิกเบราว์เซอร์ Internet Explorer หรือ Google Chrom



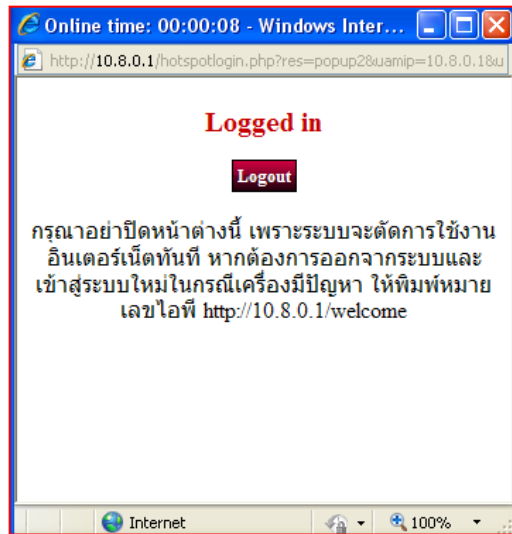
2. ล็อกอินเข้าใช้อินเทอร์เน็ต



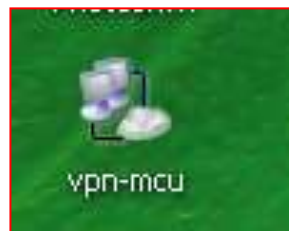
3.คลิกขวาแล้วกด Temporarily Allow Pop-ups



4. จะได้หน้าต่างนับเวลาการใช้งาน จากนั้นให้พับหน้าต่างลง (ห้ามกดปุ่มปิดหน้าต่าง)



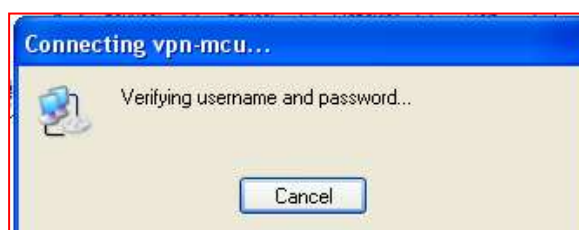
5. ให้ดับเบิลคลิกไอคอน vpn-mcu



6. คลิก Connect เพื่อเชื่อมต่อฐานข้อมูล



7. กำลังเชื่อมต่อฐานข้อมูล



8.เมื่อเชื่อมต่อฐานข้อมูลได้ จะปรากฏหน้าจอคอมพิวเตอร์ขึ้นมาอีก เหมือนรูปที่ 2



รูปที่ 1



รูปที่ 2

9. จากนั้นเข้าเว็บ <http://www.mcuratchaburi.com/>



10. จากนั้นเลือกฐานข้อมูลที่เราต้องการสืบค้น เช่น ฐานข้อมูลวิทยานิพนธ์ทั่วประเทศ (ThaiLIS)

ฐานข้อมูลห้องสมุดออนไลน์

สืบค้นหนังสือ มจร. (VTLS)
ฐานข้อมูลวิทยานิพนธ์ มจร. (665)
ฐานข้อมูลงานวิจัย มจร. (105)
Buddhist eLibrary
Knowledge Management
บทความทางวิชาการ (228)
ฐานข้อมูลมติชน e-library
ฐานข้อมูลวิทยานิพนธ์ทั่วประเทศ (ThaiLIS) (58,392)
ฐานข้อมูลข่าว IQNews Clip
E-Book 2 ล้านเล่ม

บริการการศึกษา

- ระบบบริการข้อมูลนิสิต
- MCUTube
- มจร. ส่วนกลาง

11.คลิกคำว่า สืบค้นฐานข้อมูล TDC



12. จะได้นำเว็บสืบค้นฐานวิทยานิพนธ์(ThaiLIS) และจะสังเกตเห็นชื่อ “มหาวิทยาลัยมหาจุฬาลงกรณราชวิทยาลัย” อยู่ทางด้านหัวมุมซ้ายของหน้าเว็บ แสดงว่าเราสามารถใช้งานระบบ VPN ได้แล้ว



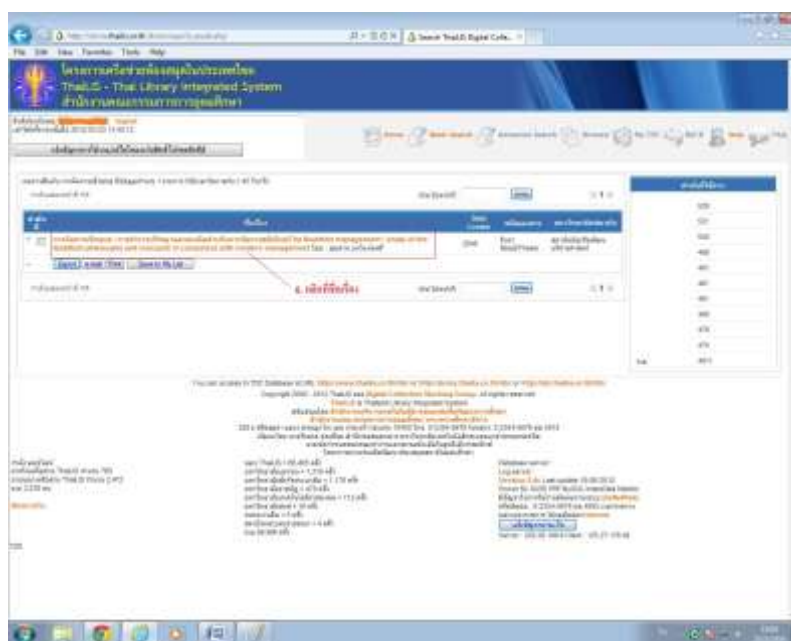
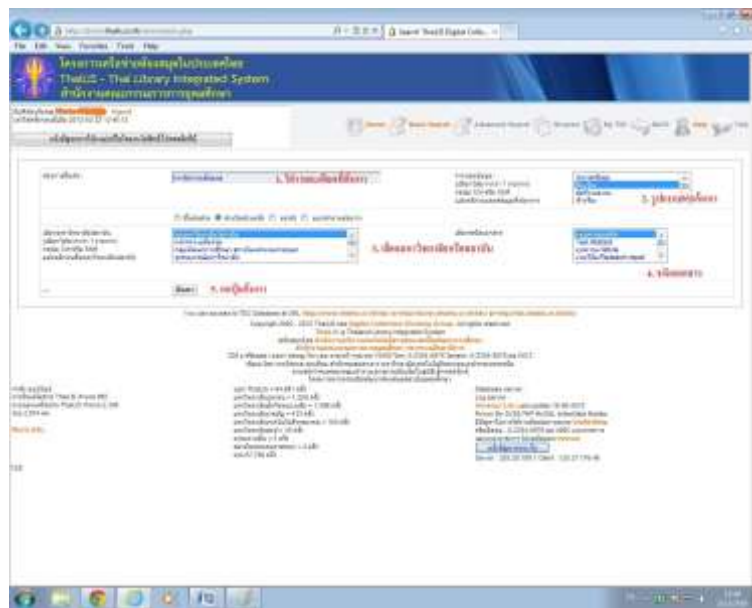
ขั้นตอนการสืบค้นข้อมูล



การค้นหาข้อมูลมีให้เลือก 2 ทาง คือ Basic Search ,Advance Search

ขั้นตอนค้นหาแบบ Basic Search

1. ใส่ชื่อเรื่องที่ต้องการค้นหา
2. เลือกรูปแบบการค้นหา เช่น ชื่อเรื่อง,สาขาวิชา,ผู้สร้างผลงาน หรือ ทุกเขตข้อมูล
3. เลือกมหาวิทยาลัยหรือสถาบันที่ต้องการค้นหา หรือทุกมหาวิทยาลัยหรือสถาบัน
- 4.เลือกชนิดเอกสาร เช่น บทความ,งานวิจัย,รูปภาพ หรือเอกสารทุกชนิด
5. จากนั้นกดปุ่มค้นหา
- 6.จากนั้นจะได้นหน้าต่างแบบนี้ขึ้นมา เราก็เอาลูกศรเข้าไปคลิกตรงชื่อเรื่อง



7.จากนั้นจะได้หน้าต่างแบบนี้ขึ้นมา เราก็เอาลูกศรเข้าไปคลิกตรงที่เราจะโหลดไฟล์

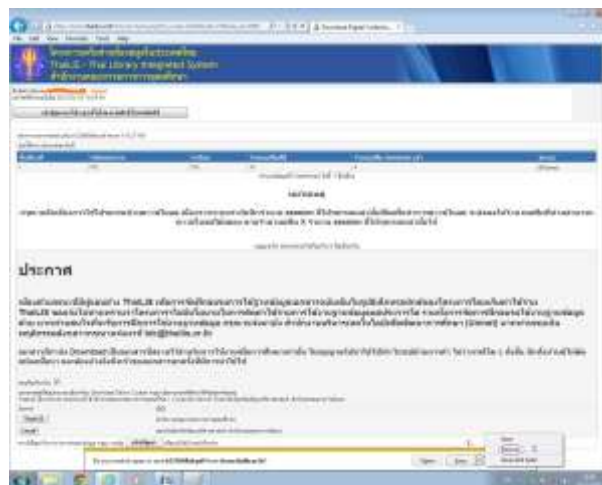


8.จากนั้นจะได้หน้าต่างแบบนี้ขึ้นมา เราก็คลิกถูกตรงช่องยอมรับเงื่อนไข

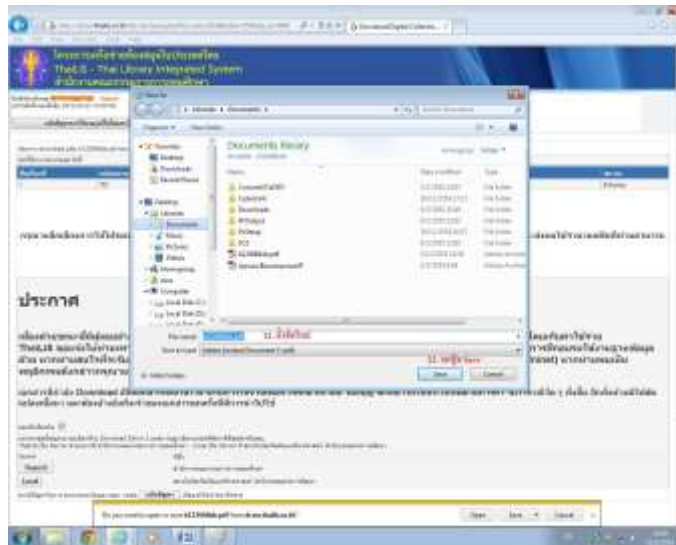
9.กดปุ่มคำว่า ThaiLIS เพื่อดาวน์โหลดข้อมูล



10.กดปุ่ม Save → Save as



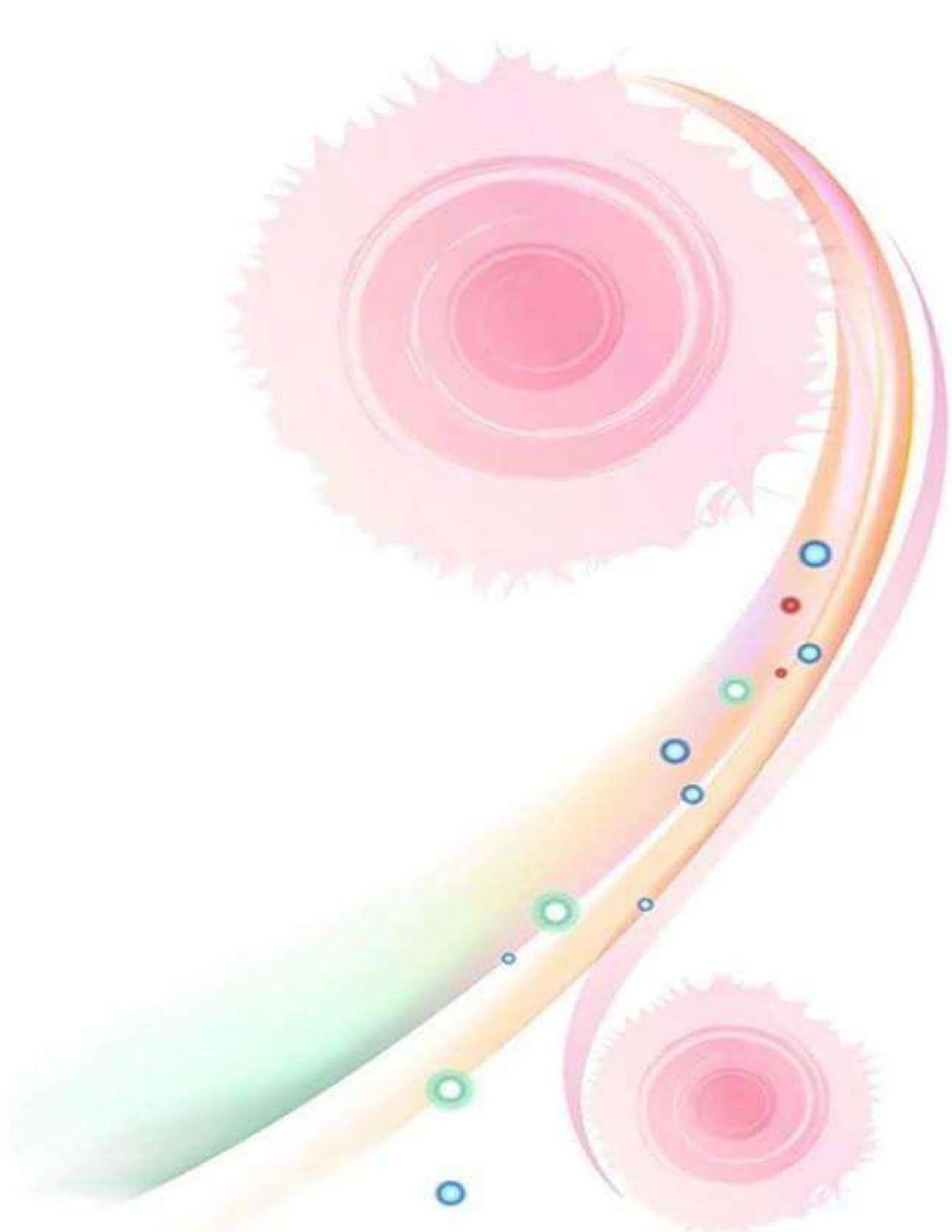
11. จากนั้นจะได้หน้าต่างแบบนี้ขึ้นมา ให้ตั้งชื่อใหม่จากคูปุม Save



ขั้นตอนค้นหาแบบ Advance Search

1. ใส่ชื่อเรื่องที่ต้องการค้นหา
2. เลือกรูปแบบการค้นหา เช่น ชื่อเรื่อง, สาขาวิชา, ผู้สร้างผลงาน หรือ ทุกเขตข้อมูล
3. เลือกมหาวิทยาลัยหรือสถาบันที่ต้องการค้นหา หรือทุกมหาวิทยาลัยหรือสถาบัน
4. เลือกชนิดเอกสาร เช่น บทความ, งานวิจัย, รูปภาพ หรือเอกสารทุกชนิด
5. ปี พ.ศ. ของเล่มหนังสือที่ต้องการค้นหา เช่น 2545 - 2555
6. ภาษาของเล่มที่ต้องการค้นหา เช่น ต้องเล่มภาษาไทยก็เลือกไทยหรือต้องเล่มภาษาอังกฤษก็เลือก
อังกฤษ
7. ลำดับการแสดงผล เช่น ชื่อเรื่อง มาก่อน ชนิดเอกสาร หรือปีที่สร้างเอกสารมาก่อน
8. ลำดับการเรียงอักษร จากมากน้อยไปหามากหรือจากมากไปหาน้อย เช่น ก - ฮ , ฮ - ก

จากนั้นก็กลับไปทำตามข้อที่ 6 ของขั้นตอนค้นหาแบบ Basic Search



วิทยาลัยสงฆ์ราชบุรี มหาวิทยาลัยมหาจุฬาลงกรณราชวิทยาลัย วัดหลวงพ่อสดธรรมกายาราม
ตำบลแพงพวย อำเภอดำเนินสะดวก จังหวัดราชบุรี